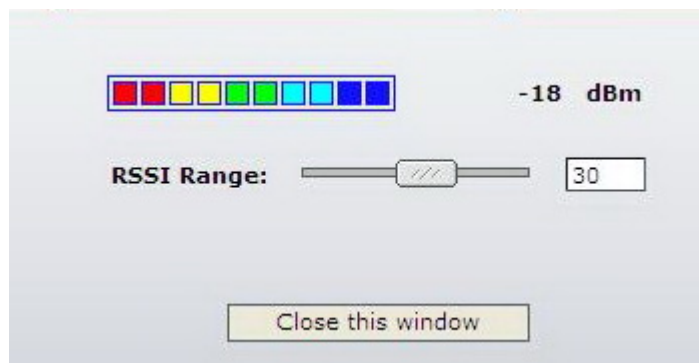


6. 信号显示

当无线设备分别为“Access Point、Station、Access Point WDS、StationWDS”的工作模式时，可以分别在 **Main -> Signal Strength** 项中看到信号显示状态调。

也可以在 **Main -> Tool** 选项中选择 Align Antenna 工具，出来如下图。（图3）



7. IP 地址搜索

当您忘记无线设备 IP 地址时，您可以在本公司网站下载（WB24006G IP Config）工具软件搜索设备的 IP 地址。

感谢使用本公司 WB24006G，如有技术问题，请拨打 020-87383491，或者浏览网站 www.Redwave.cc

REDLink 系列

WB24006G

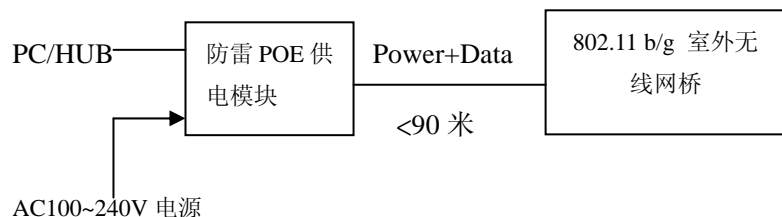
无线 AP 网桥快速安装手册

1. 打开包装，确认包装箱内的设备

序号	设备	数量
1	室外型无线 AP 网桥	1
2	POE 供电模块	1
3	电源	1
4	安装硬件	
	U 形抱杆夹码	1
	L 形夹码	1
	螺丝	若干
5	快速安装指南	1

2. 安装设备（参照室外安装指南）

2.1 硬件安装



3. 本设备的默认 IP 地址是 **192.168.1.20**，工作模式为 AP 模式，用户名、登录密码：**admin**。

4. 将您的电脑的 IP 地址配置到 **192.168.1.X** 网段，子网掩码 **255.255.255.0**。

5. 设备配置

通过浏览器进入设备设置页面，打开 **Link Setup ->Basic Wireless Setting** 的

Wireless Mode 可选择 4 种工作模式，任选一种，单击 **Apply** 确认就可以了。（图 1）



5.1 网桥配置（AP、Station 模式）

中心站配置：选择 Access Point 的工作模式，在 **Link Setup ->Basic Wireless Setting** 中填写（SSID、Channel、Data Rate）。

远端站配置：选择 Station，的工作模式，在 **Link Setup ->Basic Wireless Setting** 中填写与中心站相同的（ESSID、Channel）即可。或者在 ESSID 后面有一个 **Select** 按钮，点击则可以搜索出周边存在的设备，MAC 地址、SSID、Channel、Signal 等。选择需要联接的设备即可。（图 2）

MAC address	ESSID	Encryption	Signal, dBm	Noise, dBm	Frequency, GHz	Channel
<input type="radio"/> 00:11:50:53:EA:3F	wireless	WPA	-37	-94	2.462	11
<input type="radio"/> 00:15:6D:A9:28:22	wi	-	-23	-94	2.412	1

Select Scan Close this window

5.2 网桥配置（WDS 模式）

选择 Access Point WDS 与 Station WDS 的工作模式。在 **Wireless Mode** 选择 **Access Point WDS** 时，页面会出现 **WDS Peers** 菜单栏，在此处需要填写远端站点 **Station WDS** 的 MAC 地址，最多 6 个。并在各自的无线设备上填写相同的（SSID、Channel、Data Rate）。

在 Station WDS 端的 ESSID 后面有一个 **Select** 按钮，点击则可以搜索出周边存在的设备，选择需要连接的设备即可。